

NOMENCLATURA

1 - Brida	8 - Cierre mecánico	15 - Prisionero	22 - Arandela
2 - Cuerpo	9 - Tuerca	16 - Barra universal	23 - Prisionero
3 - Boca	10 - Casquillo	17 - Tirante	24 - Protector
4 - Rotor	11 - Casquillo	18 - Junta tórica	25 - Tornillo
5 - Eje	12 - Pasador	19 - Junta barra	
6 - Estator	13 - Junta tórica	20 - Caja cierre	
7 - Motor-reductor	14 - Paragotas	21 - Tornillo	

NOMENCLATURE

1 - Flange	8 - Mechanical seal	15 - Setscrew	22 - Washer
2 - Body	9 - Nut	16 - Universal rod	23 - Setscrew
3 - Mouth	10 - Sleeve	17 - Rod	24 - Protector
4 - Rotor	11 - Sleeve	18 - O-ring	25 - Screw
5 - Shaft	12 - Pin	19 - Rod seal	
6 - Stator	13 - O-ring	20 - Seal box	
7 - Motor-reductor	14 - Splash protection	21 - Screw	

NOTA: Las piezas de recambio recomendadas están coloreadas. / NOTE: The recommended spare parts are coloured in.

CARACTERÍSTICAS TÉCNICAS

Caudal..... Q = 0.5 a 20 m³/h
 Altura manométrica..... H = 5 a 60 mca
 Motores..... P = 0.5 a 7.5 hp
 (0.37 a 5.5 kW)
 Velocidad motor-reductor... n = 100/650 rpm
 Viscosidad máxima..... V = 250000 cP
 Temperatura..... T = 80°C
 (especial 110°C)
 Material..... AISI-316L

DESCRIPCIÓN

La bomba ROTOR-MT es una bomba volumétrica de tolva de desplazamiento positivo para líquidos muy viscosos. Tiene que trabajar siempre en carga, adaptando al Cuerpo-tolva de la bomba otra tolva de dimensión suficiente. Esta tolva debe tener las paredes muy inclinadas, para favorecer la caída del producto.
 Sus características principales son:

- Especial para productos muy espesos.
- Bombeo constante, uniforme, sin pulsaciones.
- Caudal proporcional a la velocidad.
- Desmontaje fácil, por dos tirantes articulados.

La bomba ROTOR-MT es del tipo monobloc sanitaria de rotor helicoidal y estator de caucho sintético. Lleva incorporada una tolva en la aspiración y una barra sinfín para impulsar el líquido.
 -Estator normal: Perbunan alimenticio, blanco.
 -Estator especial: Hypalón, EPDM, vitón.

- Cuerpo-tolva en la aspiración, pulido mate.
- Boca impulsión, pulida mate.
- Barra universal con sinfín acoplado.
- Eje intercambiable, independiente del motor.
- Cierre mecánico simple interior Burgmann. Posible otros cierres.
- Brida en fundición H° F°.
- Protector seguridad brida CE inoxidable.

Puede ir acoplada directamente a:
 -Motor-reductor 100 a 600rpm.
 -Motor-variador mecánico 125/600 rpm.

Equipada con roscas DIN-11851 en la impulsión (posible SMS, FIL, CLAMP).

APLICACIONES

Pastas, mermeladas, melazas, cosméticos, etc.

TECHNICAL SPECIFICATIONS

Flow rate..... Q = 0.5 to 20 m³/h
 Total head..... H = 5 to 60 mwc
 Motors..... P = 0.5 to 7.5 hp
 (0.37 to 5.5 kW)
 Geared motor velocity..... n = 100/650 rpm
 Maximum viscosity..... V = 250000 cP
 Temperature..... T = 80°C
 (special 110°C)
 Material..... AISI-316L

DESCRIPTION

The ROTOR-MT is a monobloc positive displacement hopper pump for very viscous liquids. It must always operate under load, adapting another chute of sufficient size to the chute-body. This chute must always have very inclined sides in order to encourage the descent of the product.
 Its main specifications are:
 -Especially for very heavy products.
 -Constant uniform pumping, without any pulsation.
 -Flow rate is proportional to speed of rotation.
 -Easy to disassemble by means of two swivelling tierods.

The ROTOR-MT is a monobloc, sanitary, spiral impeller pump with a synthetic rubber stator. It incorporates a suction hopper and a screw inducer for driving the liquid.
 -Normal stator: Foodstuff perbunan, white.
 -Special stator: Hypalon, EPDM, viton.

- Body-chute in suction, matt finish.
- Impulsion mouth, matt finish.
- Universal rod with coupled screw.
- Replaceable shaft, independent of the motor.
- Single internal mechanical seal, Burgmann type. Other seals possible.
- Cast iron flange.
- Stainless steel CE flange safety protector.

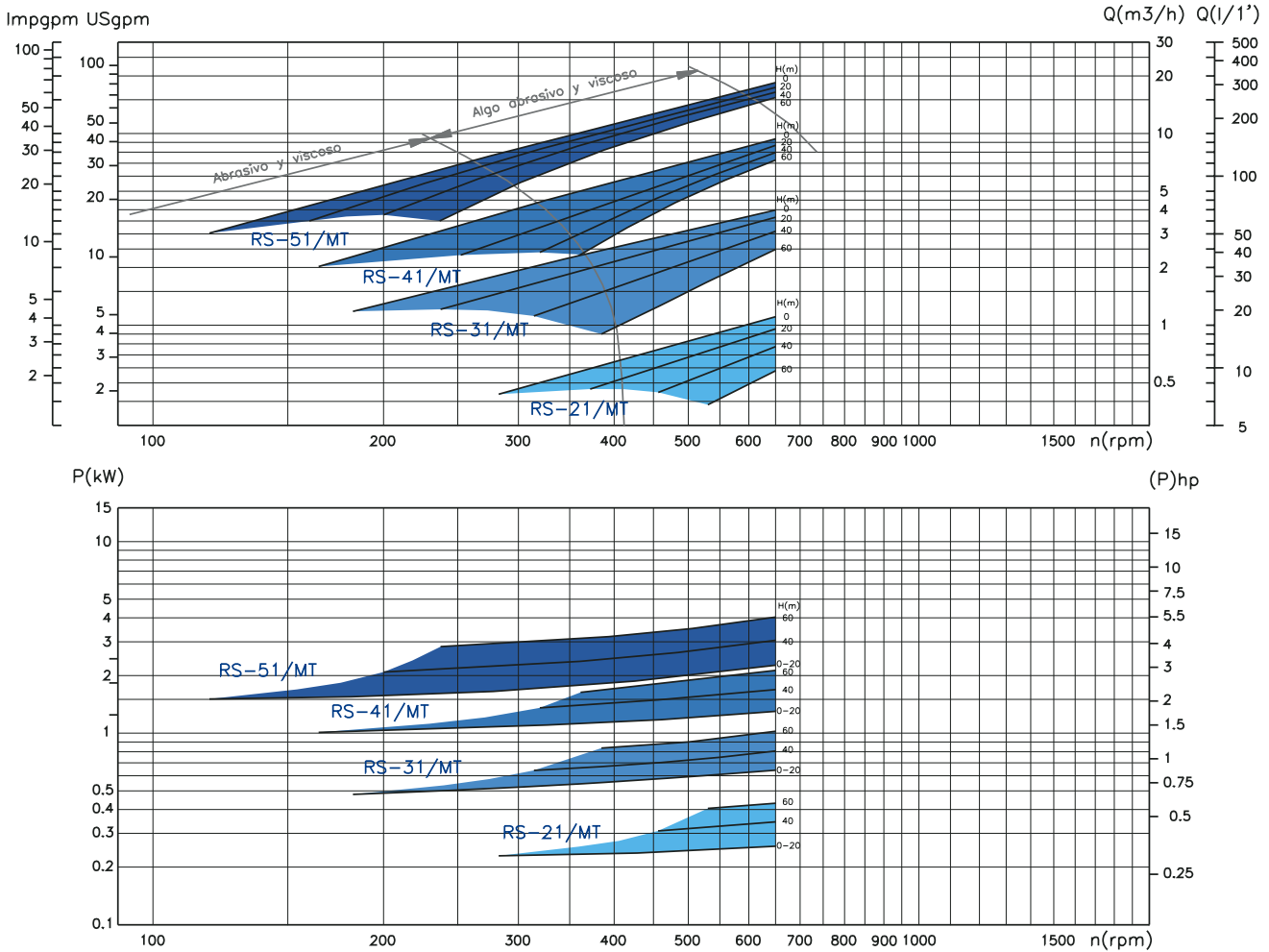
It may be directly coupled to:
 -Geared motor, 100 to 600rpm.
 -Mechanical motor variator, 125/600 rpm.

Fitted with DIN-11851 threads in impulsion (possible SMS, FIL, CLAMP).

APPLICATIONS

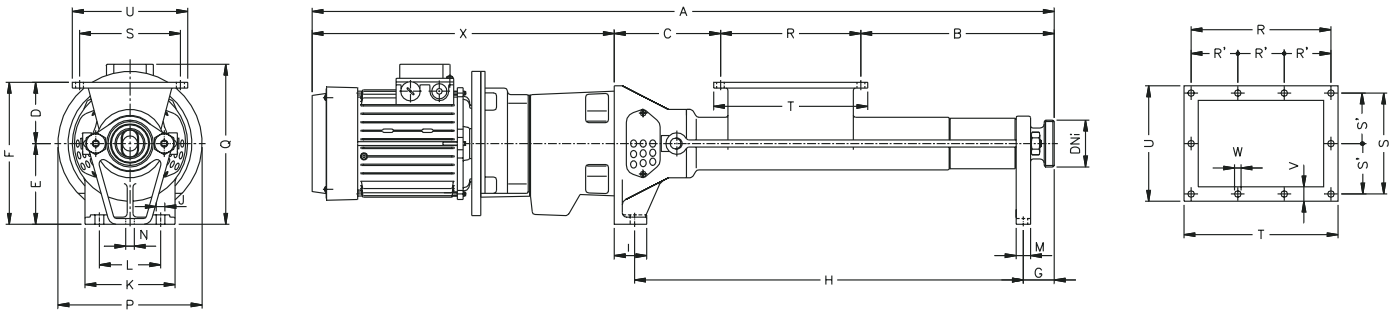
Pastes, jams, molasses and cosmetics etc.

CURVAS CARACTERÍSTICAS / CHARACTERISTIC CURVES



NOTA: Estas curvas se entienden para líquido no viscoso de densidad 1 cST. / NOTE: The curves are understood to be for non-viscous liquids with a density of 1 cST.

DIMENSIONES / DIMENSIONS



TIPO / TYPE	MOTOR / MOTOR				DIMENSIONES / DIMENSIONS (mm)																	PESO / WEIGHT (kg)										
	TAM / SIZE	hp	kW	rpm	X	A	B	C	D	E	F	G	H	I	J	K	L	M	N	P	Q		R	S	T	U	V	W	R' (n°)	S' (n°)	DNi	
RS-21/MT	102	0.5	0.37	100-125-150-200-250	350	960															160	214										26.5
		0.75	0.55	100-125-150-200-250-300-375	420	1030	268	148	85	112	197	43	540	45	12	125	85	20	12	200	222	195	140	214	160	22	11	65	70	NW-40	28.5	
		1	0.75	125-150-200-250-300-375-500-625	456	1066																200	235									30
		1.5	1.1	125-150-200-250-300-375-500	462	1066																200	235									34
RS-31/MT	128	1.5	1.1	100-125-150-200-250-300-375	462	1256															200	255	255	165	90	195	32	11	85	82.5	NW-50	47
		2	1.5	125-150-200-250-300-375-500-625	515	1309	356	183	95	132	227	50	709	55	12	150	110	30	12	250	269											49
		3	2.2	200-250-300-375-500-625	515	1309																250	269									103.5
		2	1.5	100-125-150-200-250-300-375-500-625	480	1461																250	285	330	185	360	215	32	11	82.5	92.5	NW-65
RS-41/MT	142	2	1.5	125-150-200-250-300-375-500-625	551	1532	429	222	110	160	270	55	889	65	14	200	150	30	14	250	297	330	185	360	215	32	11	82.5	92.5	NW-65	77.5	
		4	3	150-200-250-300-375-500-625	551	1532																250	297									81
		3	2.2	100-125-150-200-250-300-375	560	1725																										116.5
		4	3	125-150-200-250-300-375-500-625	560	1725	507	243	130	180	310	70	1048	80	15	240	180	40	16	300	330	415	210	444	240	32	11	83	70	NW-80	120	
RS-51/MT	162	5.5	4	200-250-300-375-500-625	563	1728																									126	
		7.5	5.5	250-300-375-500-625	698	1863																300	343								142	



Bominox, S.A.
Ctra. Banyoles, km.14
17844 Cornellà de Terri (Girona) Spain
Apart.123 Banyoles

Tel. 34 972 59 50 20
Fax 34 972 59 51 20
E-mail: info@bominox.com
www.bominox.com