

## NOMENCLATURA

- |                      |                    |
|----------------------|--------------------|
| 1 - Brida            | 12 - Tirante       |
| 2 - Cuerpo impulsión | 13 - Junta tórica  |
| 3 - Tapa aspiración  | 14 - Paragotas     |
| 4 - Turbinas         | 15 - Tuerca        |
| 5 - Eje              | 16 - Recubrimiento |
| 6 - Difusor          | 17 - Tornillo      |
| 7 - Motor            | 18 - Tripode       |
| 8 - Cierre mecánico  | 19 - Tornillo      |
| 9 - Tuerca ciega     | 20 - Tornillo      |
| 10 - Arandela        | 21 - Protector     |
| 11 - Chaveta         |                    |

## NOMENCLATURE

- |                     |                        |
|---------------------|------------------------|
| 1 - Flange          | 12 - Rod               |
| 2 - Discharge body  | 13 - O-ring            |
| 3 - Suction cover   | 14 - Splash protection |
| 4 - Impellers       | 15 - Nut               |
| 5 - Shaft           | 16 - Casing            |
| 6 - Diffuser        | 17 - Screw             |
| 7 - Motor           | 18 - Tripod            |
| 8 - Mechanical seal | 19 - Screw             |
| 9 - Cap nut         | 20 - Screw             |
| 10 - Washer         | 21 - Protector         |
| 11 - Key            |                        |

NOTA: Las piezas de recambio recomendadas están coloreadas. / NOTE: The recommended spare parts are coloured in.

### CARACTERÍSTICAS TÉCNICAS

Caudal..... Q = 1 a 25 m<sup>3</sup>/h  
 Altura manométrica..... H = 5 a 150 mca  
 Motores..... P = 2 a 20 hp  
 (1.5 a 15 kW)  
 Temperatura..... T = 100°C  
 (cierre esp. 130°C)  
 Material..... AISI-316L

### DESCRIPCIÓN

Bomba centrífuga multiturbina sanitaria (de 2 a 7 turbinas) para líquidos en carga.

Especial para filtrado y altas prestaciones. Elevado rendimiento. Buen acabado interior y exterior. Material obtenido mediante proceso de microfusión. Pulido espejo exterior.

-Brida en fundición acero inoxidable pulido espejo.  
 -Cuerpo impulsión, tapa aspiración y

difusores en fundición inoxidable, obtenidas mediante proceso de microfusión, pulido espejo exterior y acabado mate interior.

-Turbinas tipo cerrado, también en fundición inoxidable, obtenidas mediante proceso de microfusión, acabado mate.

-Motor especial con eje alargado.  
 -Cierre mecánico simple interior Burgmann. Posible otros tipos.

-Tripode graduable.  
 -Tirantes de fijación del conjunto.  
 -Protector seguridad brida CE inoxidable.  
 -Recubrimiento motor en acero inoxidable. Ventilado. Conexión eléctrica dentro del recubrimiento estanco.

Equipada con roscas DIN-11851 (posible SMS, FIL, CLAMP).

### APLICACIONES

Aguas, vinos, zumos, jarabes, etc.

### TECHNICAL SPECIFICATIONS

Flow rate..... Q = 1 to 25 m<sup>3</sup>/h  
 Total head..... H = 5 to 150 mwc  
 Motors..... P = 2 to 20 hp  
 (1.5 to 15 kW)  
 Temperature..... T = 100°C  
 (special seal 130°C)  
 Material..... AISI-316L

### DESCRIPTION

Sanitary multi-impeller centrifugal pump (from 2 to 7 impellers) for transferring liquids.

Special for filtering and high performance. High throughput. High quality interior and exterior finish. Material obtained through a micro-fusion process. Mirror polished exterior.

-Cast stainless steel flange, mirror polished finish.

-Cast stainless steel discharge body, suction cover and diffusers, obtained through a micro-fusion process, mirror polished exterior and interior matt finish.

-Closed impellers, also in cast stainless steel, manufactured by a micro-fusion process, matt finish.

-Special motor with lengthened shaft.  
 -Single internal mechanical seal, Burgmann type. Other types possible.

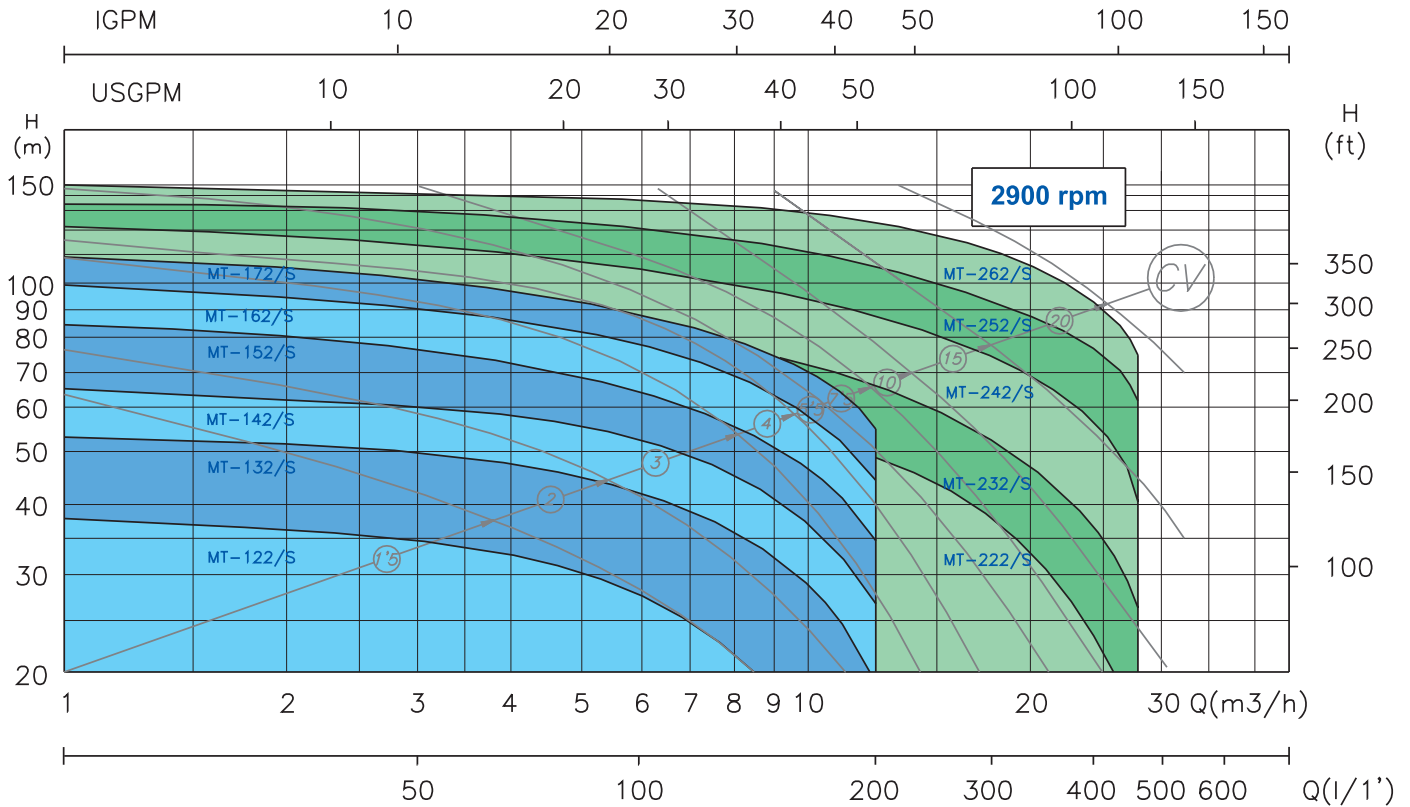
-Adjustable tripod.  
 -Assembly fixing tie rods.  
 -Stainless steel CE flange safety protector.  
 -Stainless steel motor casing, ventilated. Electrical connections inside sealed housing.

Fitted with DIN-11851 threads (possible SMS, FIL, CLAMP).

### APPLICATIONS

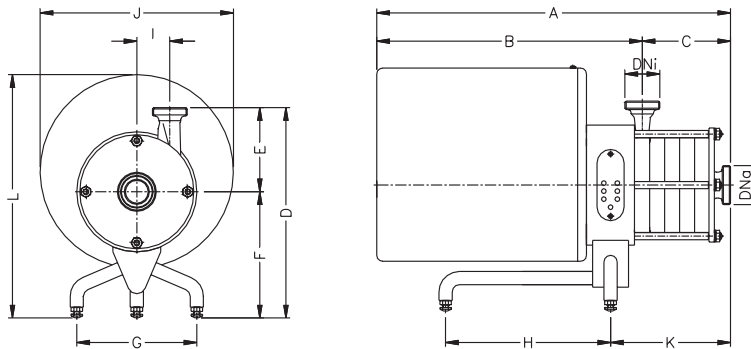
Water, wine, juices and syrups etc.

## CURVAS CARACTERÍSTICAS / CHARACTERISTIC CURVES



NOTA: Estas curvas se entienden para líquido no viscoso de densidad 1 cST. / NOTE: The curves are understood to be for non-viscous liquids with a density of 1 cST.

## DIMENSIONES / DIMENSIONS



TIPO / TYPE	Nº ETAPAS / Nº STAGES	MOTOR / MOTOR				DIMENSIONES / DIMENSIONS (mm)											PESO / WEIGHT (kg)			
		TAM / SIZE	hp	kW	rpm	A	B	C	D	E	F	G	H	I	J	K		L	DNa	DNi
MT-122/S	2	90	2-3	1.5-2.2	3000	462	390	72	350	140	210	200	275	55	268	125	371	NW-40	NW-32	35-38
MT-132/S	3	90	2-3	1.5-2.2		487	390	97							268	150	371			37.5-39.5
		100	4	3		540	443	97							322	150	405			44.5
MT-142/S	4	90	2-3	1.5-2.2		512	390	122							268	175	371			42-44
		100	4	3		565	443	122							322	175	405			54
MT-152/S	5	90	3	2.2		537	390	147							268	175	371			46.5
		100	4	3		590	443	147							322	200	405			56
MT-162/S	6	112	5.5	4		590	443	172							322	200	405			61
		100	4	3		615	443	172							322	225	405			58.5
MT-172/S	7	112	5.5	4		700	528	197							322	225	405			63.5
		132S	7.5-10	5.5-7.5		700	528	197							378	250	446			77-82
MT-222/S	2	112	5.5	4		640	443	197							322	250	405			66
		132S	7.5-10	5.5-7.5	725	528	197	378	250	446	84-91									
MT-232/S	3	100	4	3	557	462	95	322	160	457	55									
		112	5.5	4	557	462	95	322	160	457	59									
MT-242/S	4	100	4	3	591	462	129	322	193	457	59									
		112	5.5	4	591	462	129	322	193	457	64.5									
MT-252/S	5	112	5.5	4	624	462	162	441	170	271	300	400	60	322	227	457	NW-65	NW-50	68.5	
		132S	7.5-10	5.5-7.5	709	547	196	378	260	484	88-93									
MT-262/S	6	132S	7.5-10	5.5-7.5	743	547	196	378	260	484	92-102									
		160M	15-20	11-15	898	702	229	435	260	537	139-150									
		160M	15-20	11-15	931	702	229	435	294	537	143-154									



**Bominox, S.A.**  
Ctra. Banyoles, km.14  
17844 Cornellà de Terri (Girona) Spain  
Apart.123 Banyoles

Tel. 34 972 59 50 20  
Fax 34 972 59 51 20  
E-mail: info@bominox.com  
www.bominox.com